



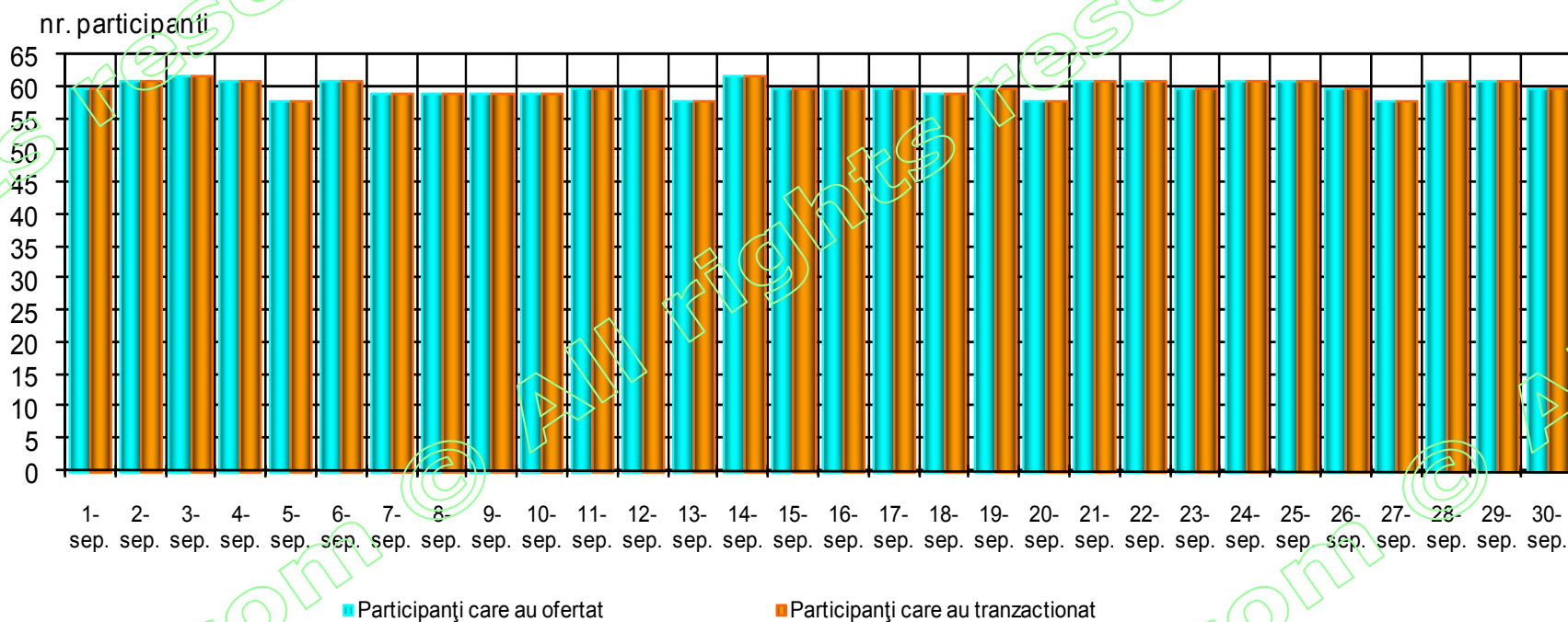
Funcționarea Pieței pentru Ziua Următoare

01 - 30 septembrie 2009





Numărul de participanți care au ofertat și tranzacționat pe PZU 01 - 30 septembrie 2009



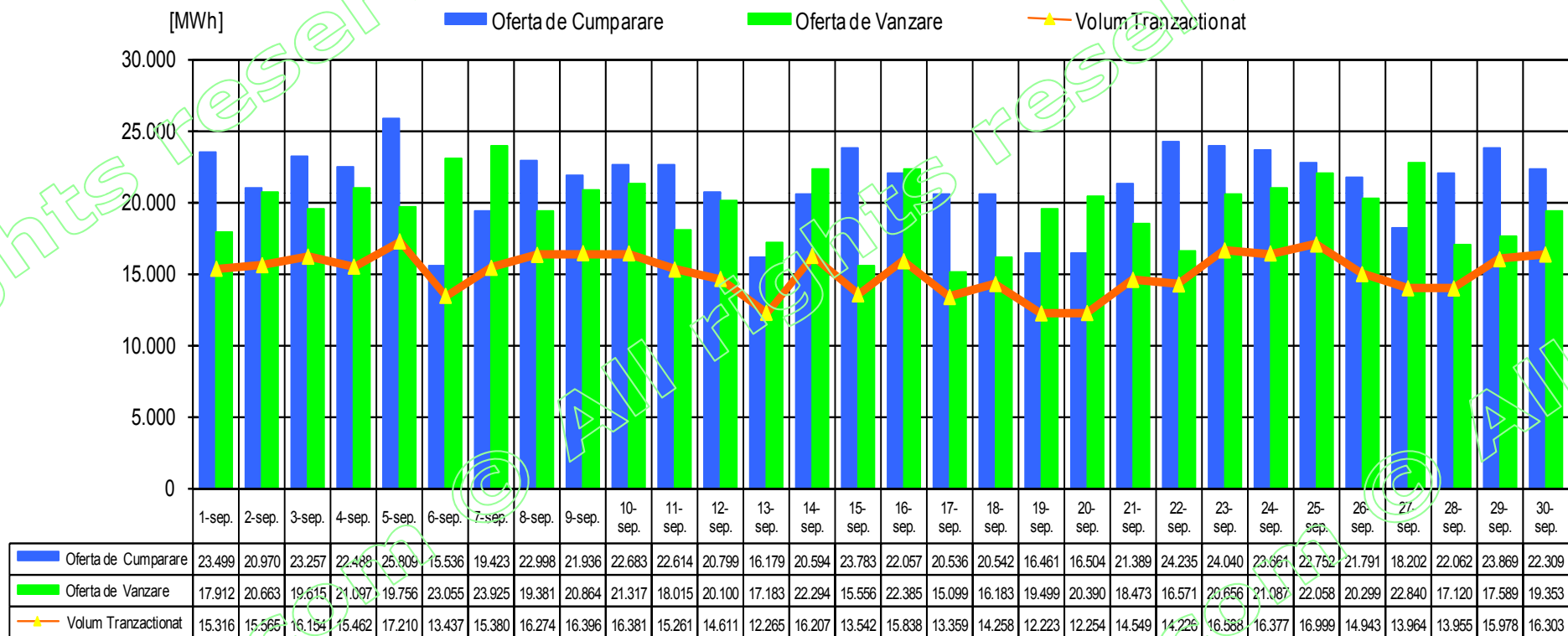
Nr. maxim ai participantilor care au ofertat = 62

Nr. mediu al participantilor care au ofertat = 60

Nr. mediu al participantilor care au tranzacționat = 60



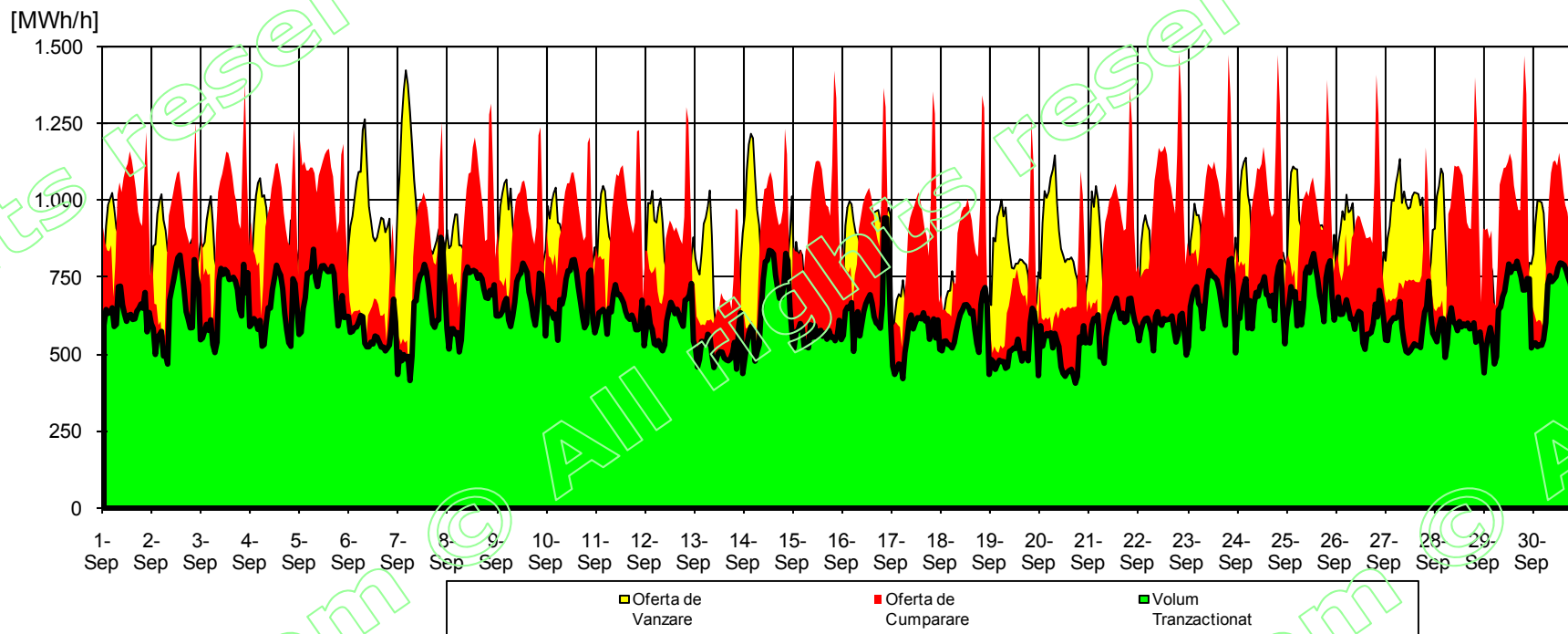
Volumele zilnice de energie electrica oferitate si tranzactionate 01 - 30 septembrie 2009



Volumul ofertelor cumparare = 643 GWh
Volumul ofertelor vanzare = 590 GWh
Volumul total tranzactionat = 451 GWh



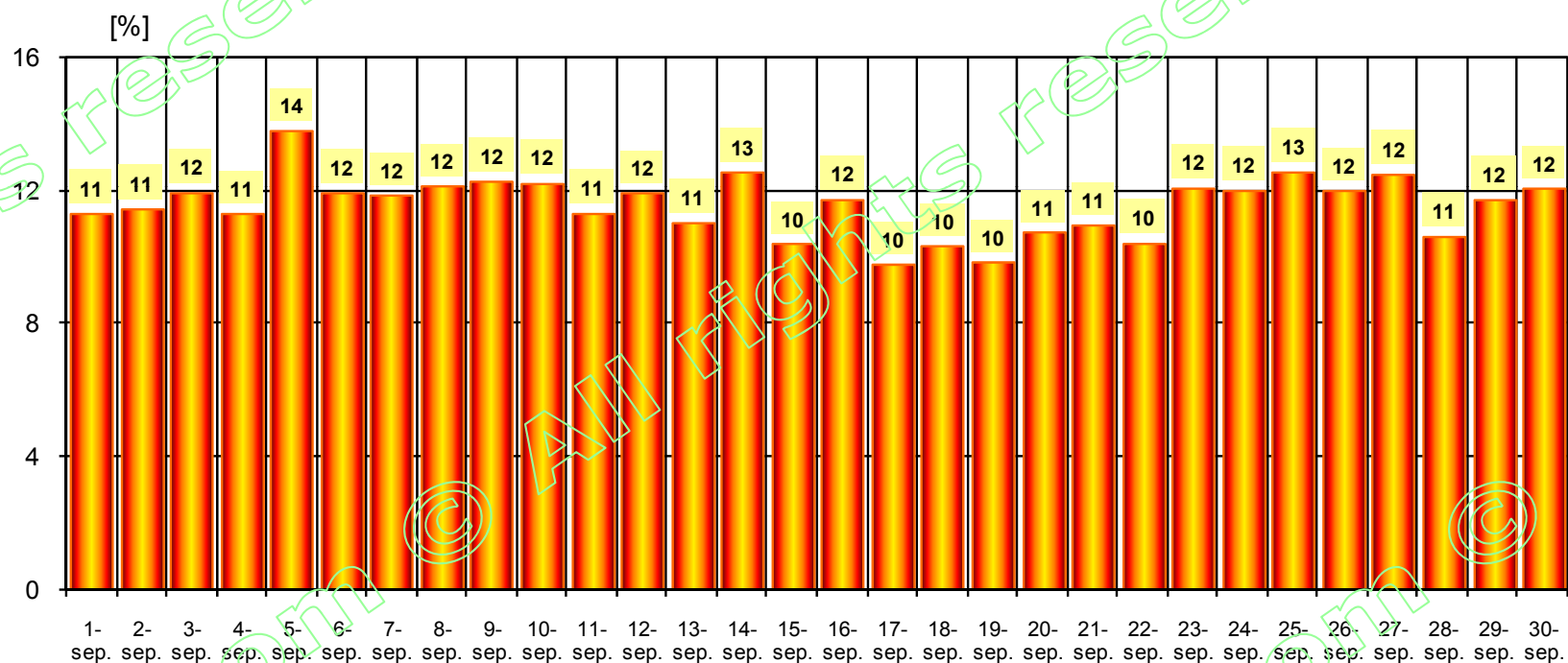
Volumele orare de energie electrica ofertate si tranzactionate 01 - 30 septembrie 2009



Volumul ofertelor cumparare = 643 GWh
Volumul ofertelor vanzare = 590 GWh
Volumul total tranzactionat = 451 GWh



Pondere zilnică a tranzacțiilor pe PZU în prognoza consumului intern în perioada 01 - 30 septembrie 2009

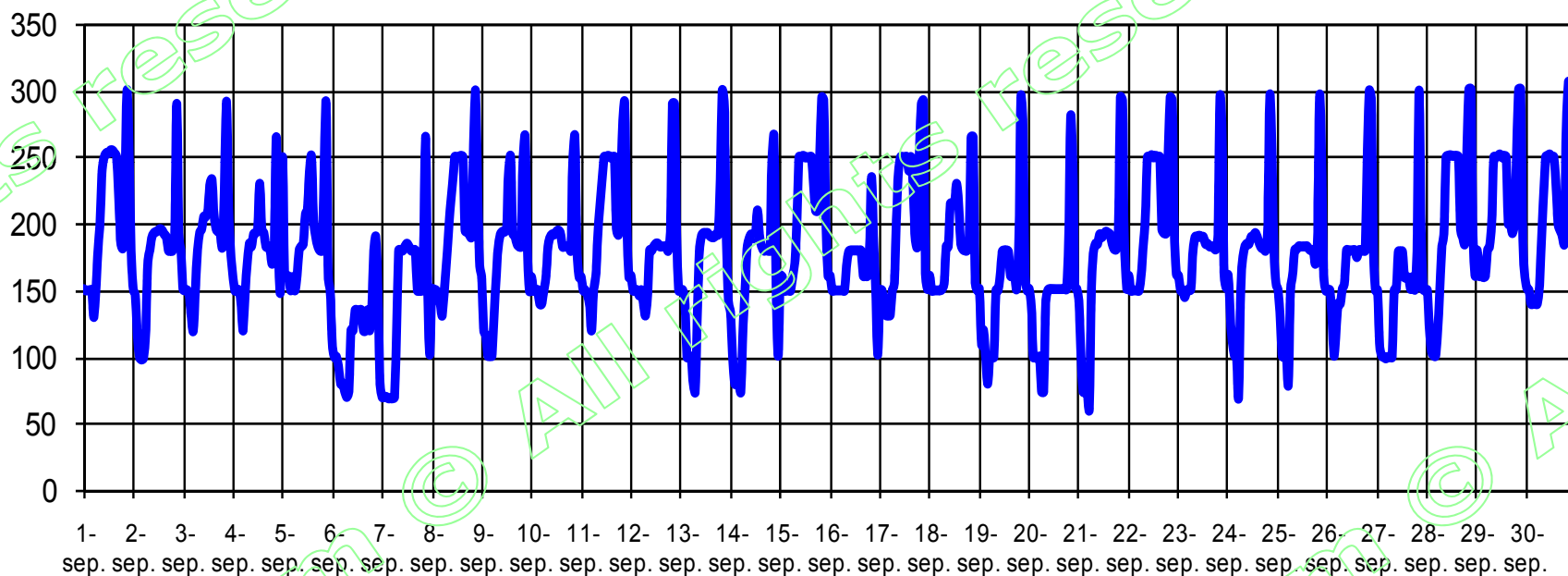


Pondere medie = 12 %



Prețul de Închidere a Pieței în perioada 01 - 30 septembrie 2009

[LEI/MWh]

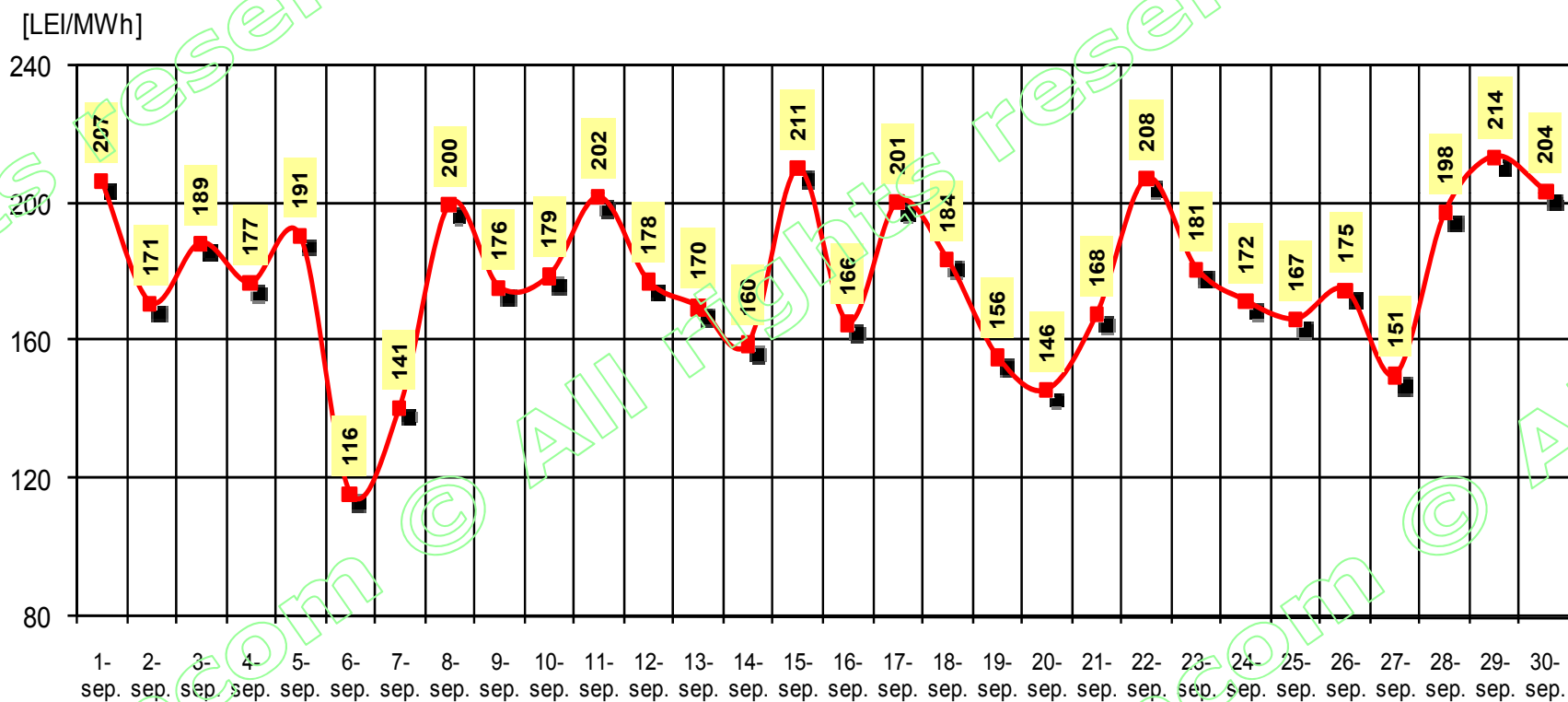


PIP max. = 307 lei/MWh

PIP min. = 61 lei/MWh



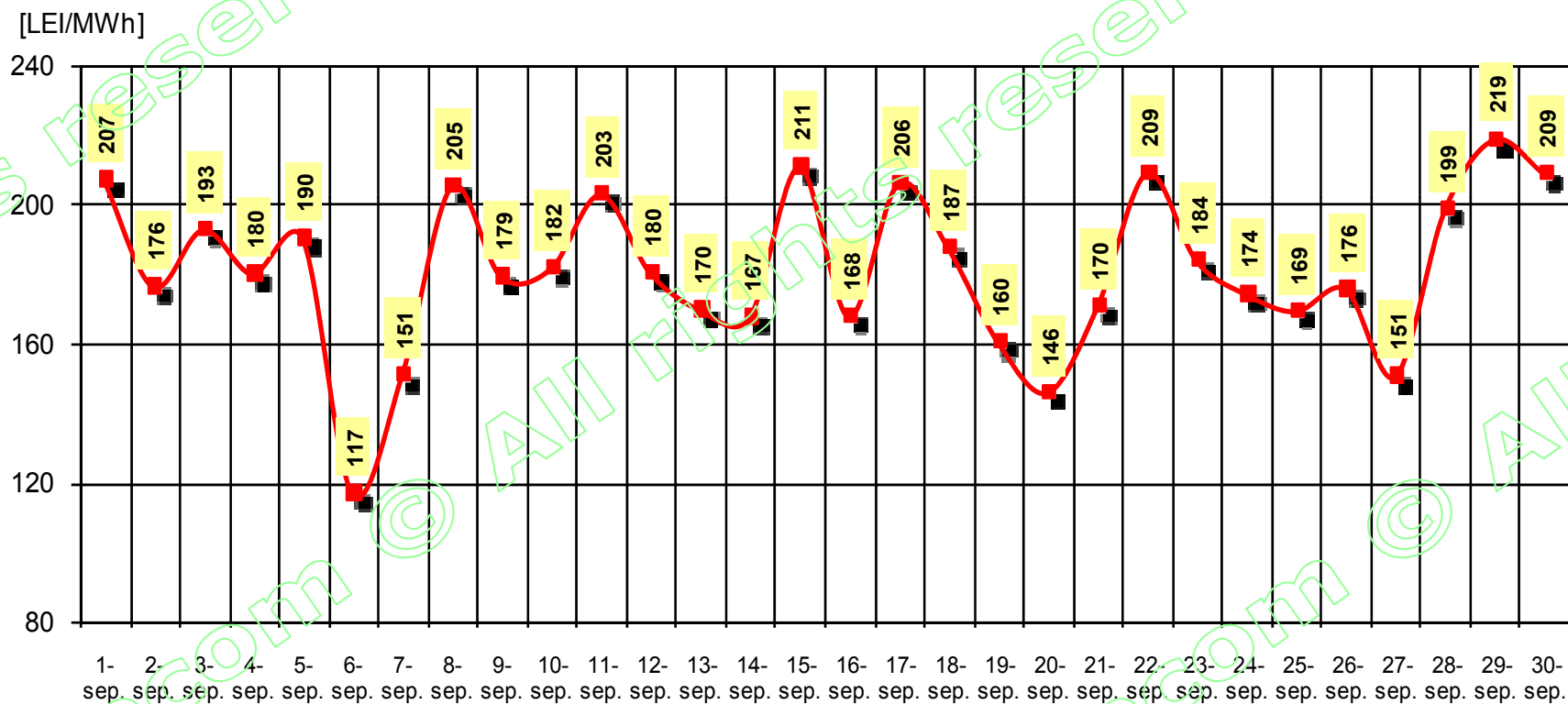
Prețul de Închidere a Pieței (medie zilnică aritmetică) realizat în perioada 01 - 30 septembrie 2009



PIP mediu = 179 lei/MWh



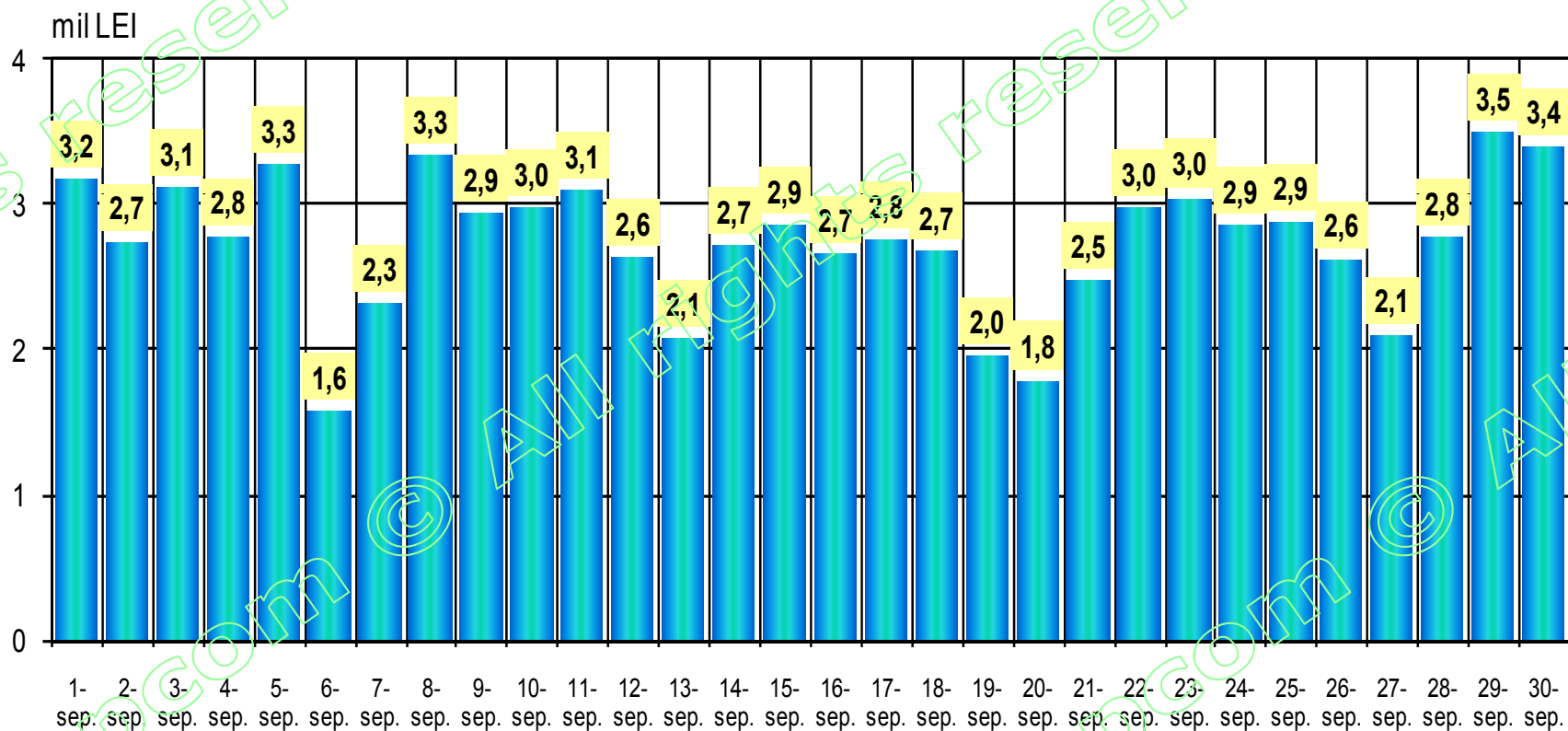
Prețul de Închidere a Pieței (medie zilnică ponderată) realizat în perioada 01 - 30 septembrie 2009



PIP mediu ponderat = 182 lei/MWh



Evoluția zilnică a volumelor valorice tranzacționate realizat în perioada 01 - 30 septembrie 2009



Volum valoric total tranzactionat = 82 mil. Lei

